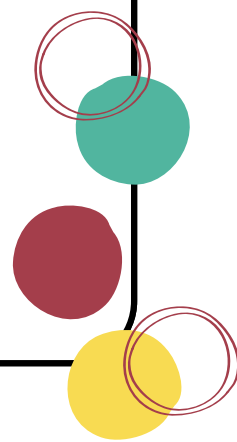




baraja metáforas visuales para adolescentes





aplicación



Iremos mostrando al adolescente las distintas cartas de la baraja haciéndole las siguientes preguntas:

¿Qué ves en la imagen?, ¿qué te sugiere o transmite?

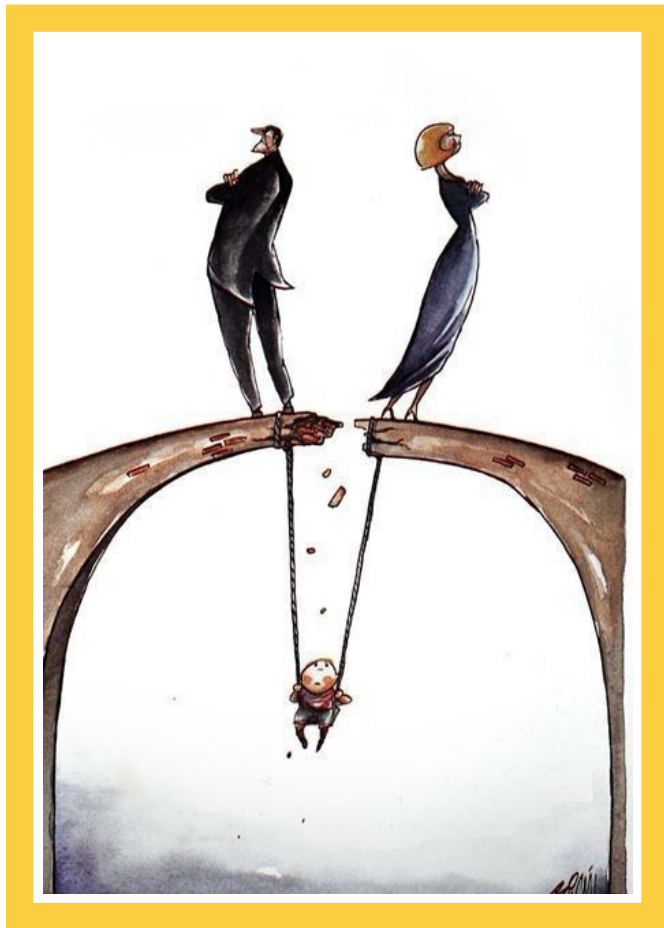
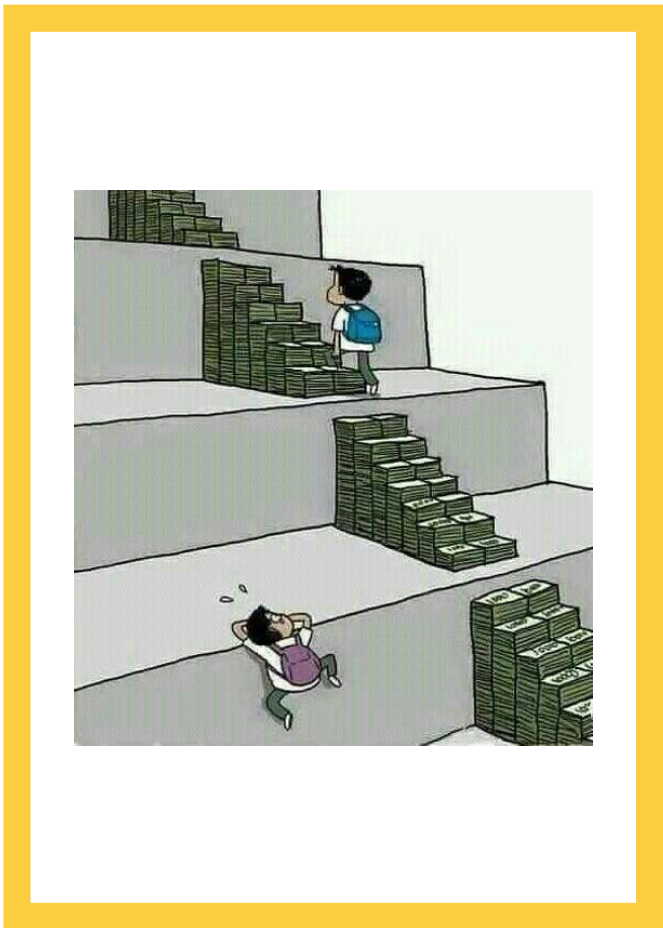
- Es muy favorable utilizar/ seleccionar metáforas visuales, en función de los conflictos detectados en el o la joven en cuestión.

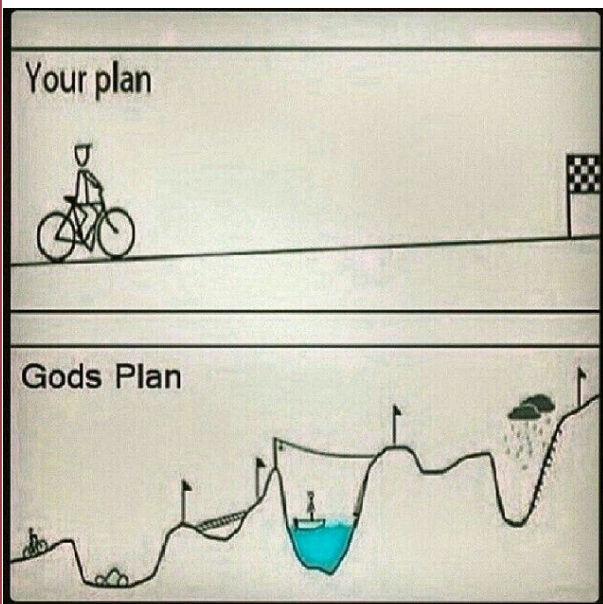
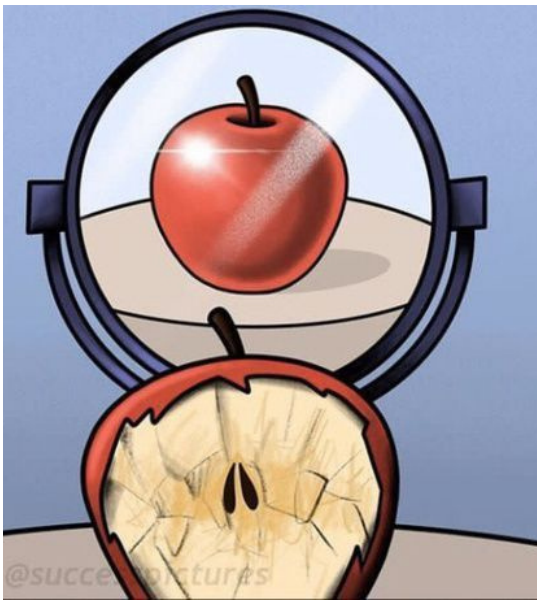
tarea de autoreflexión

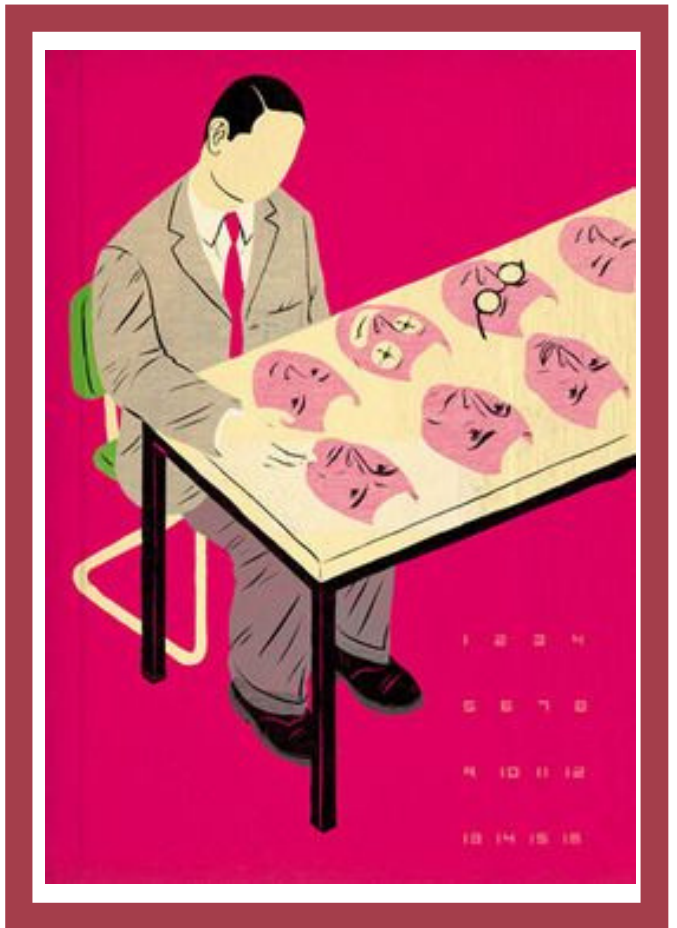
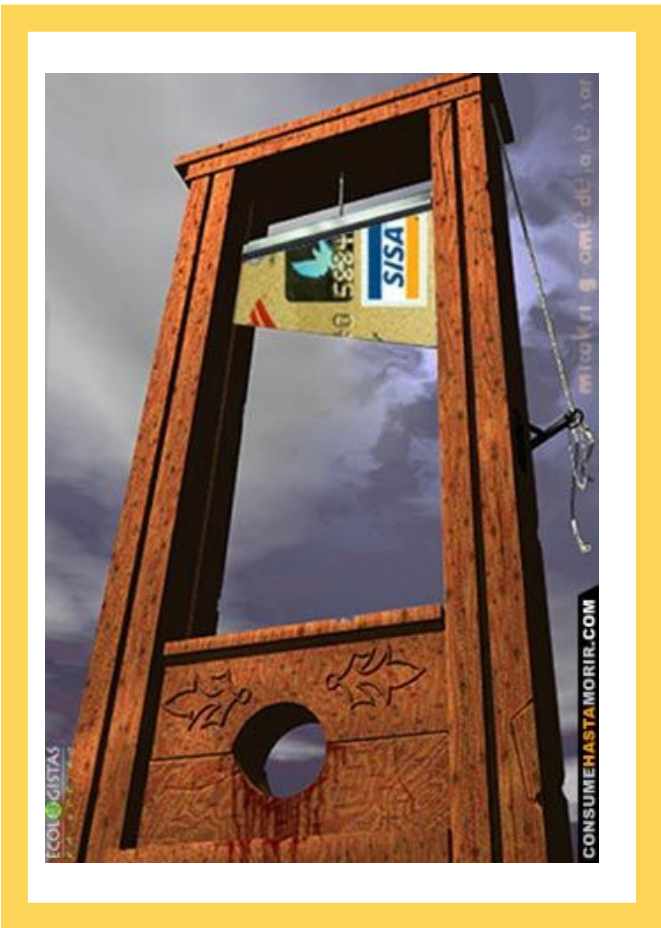
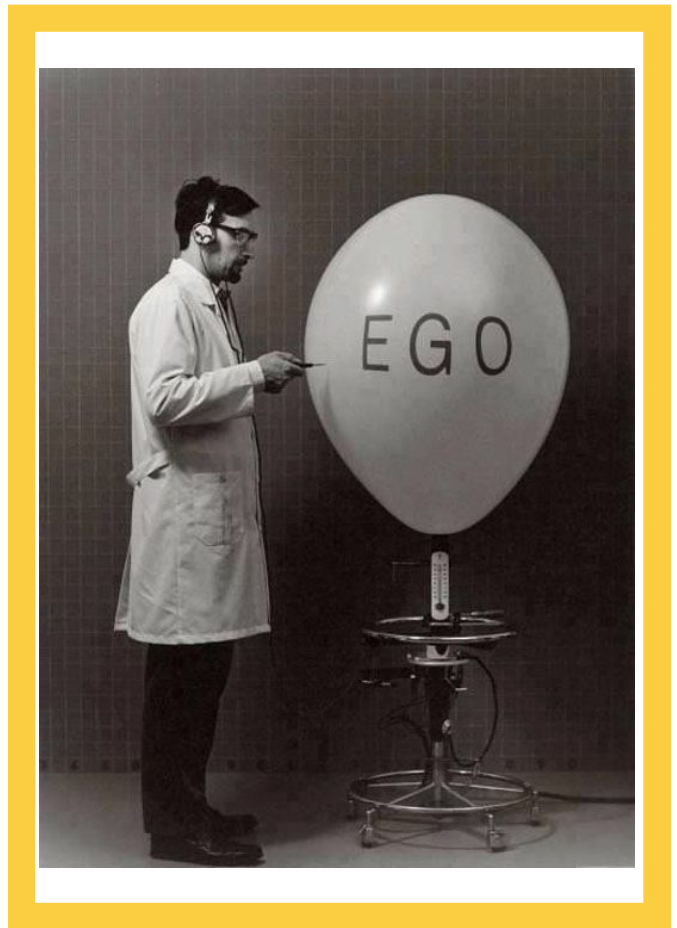
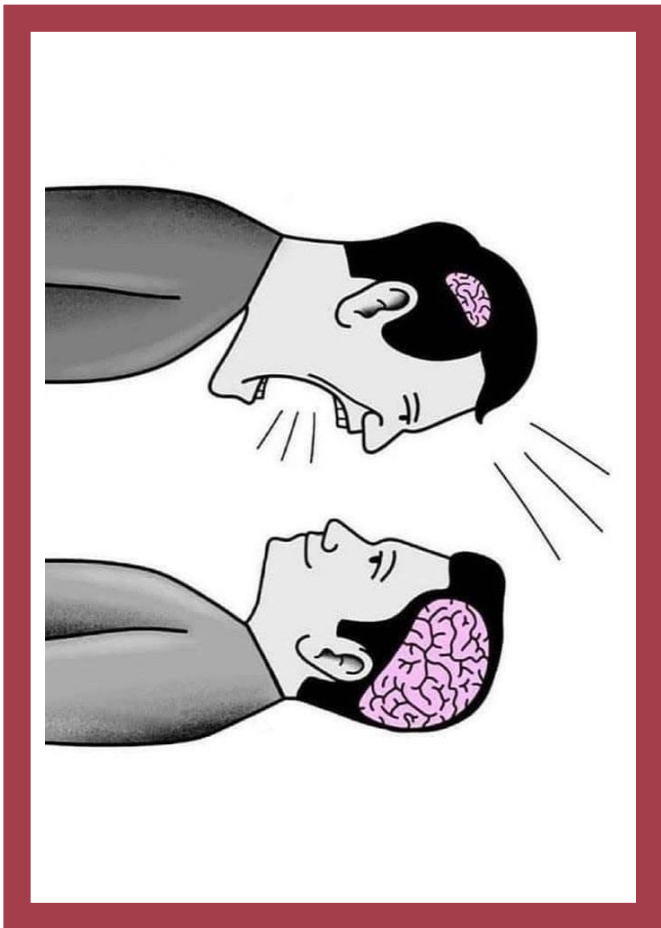


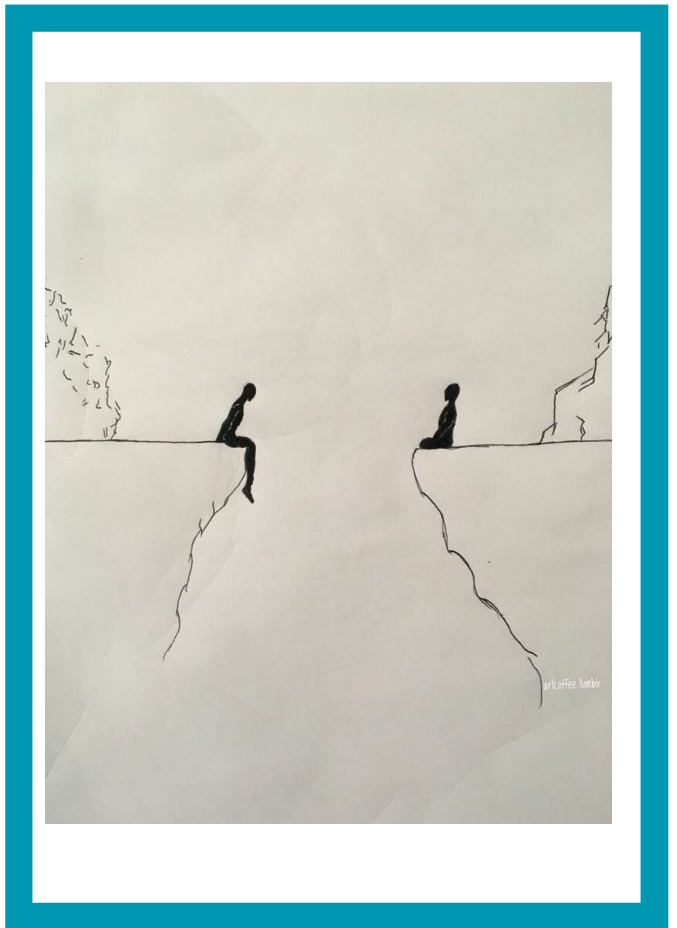
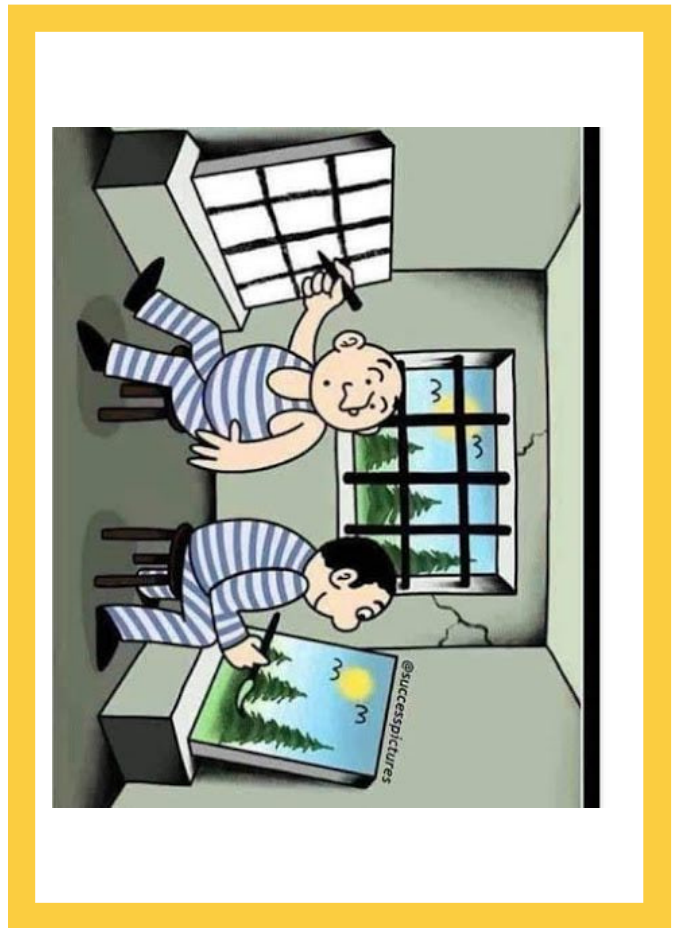
A continuación animaremos al alumno o alumna en cuestión, a que cree sus propias metáforas visuales a partir de las reflexiones extraídas a través de las cartas expuestas.

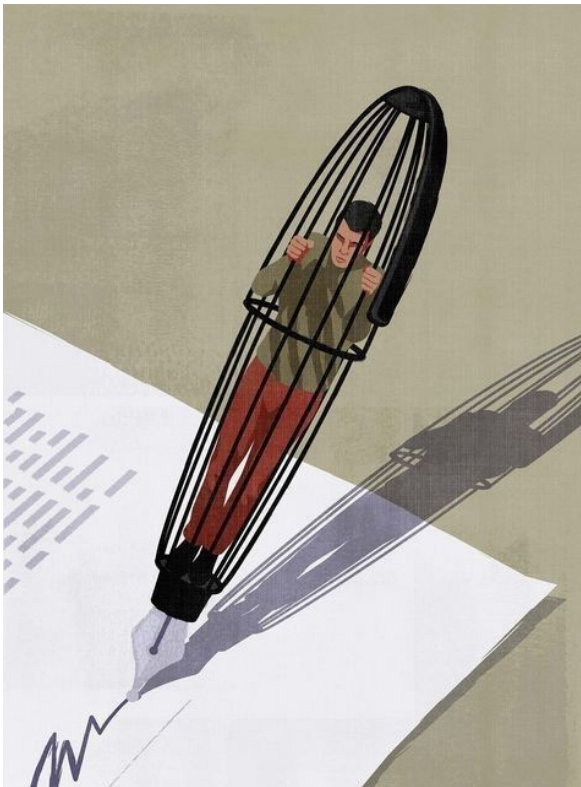
Durante esa reflexión nos encargaremos de anotarlas para realizar esta tarea.

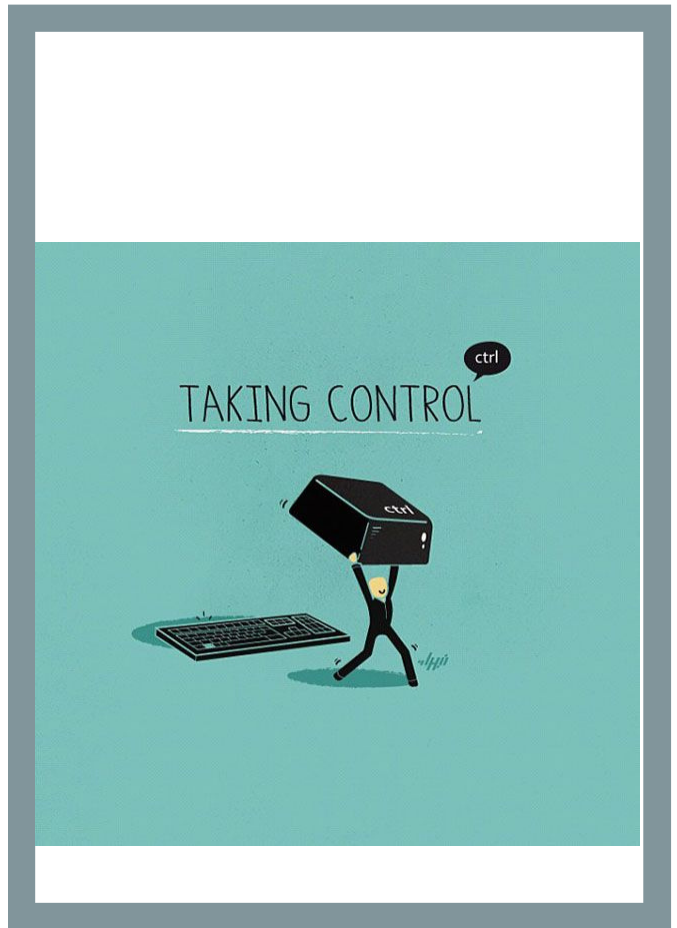
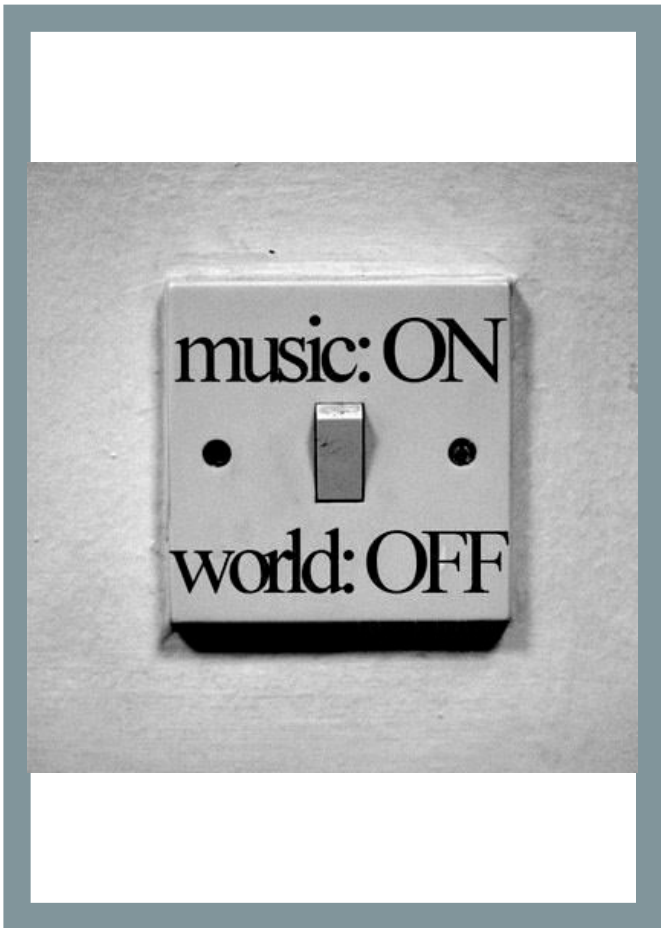




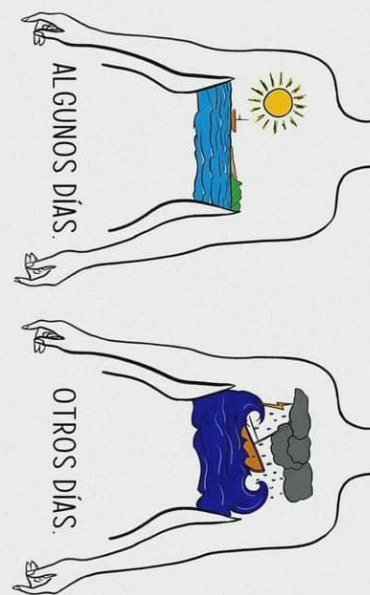
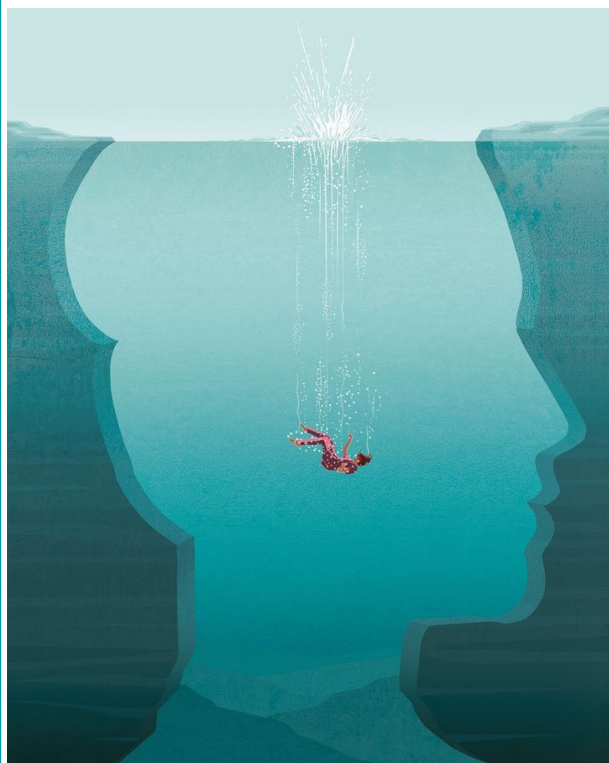


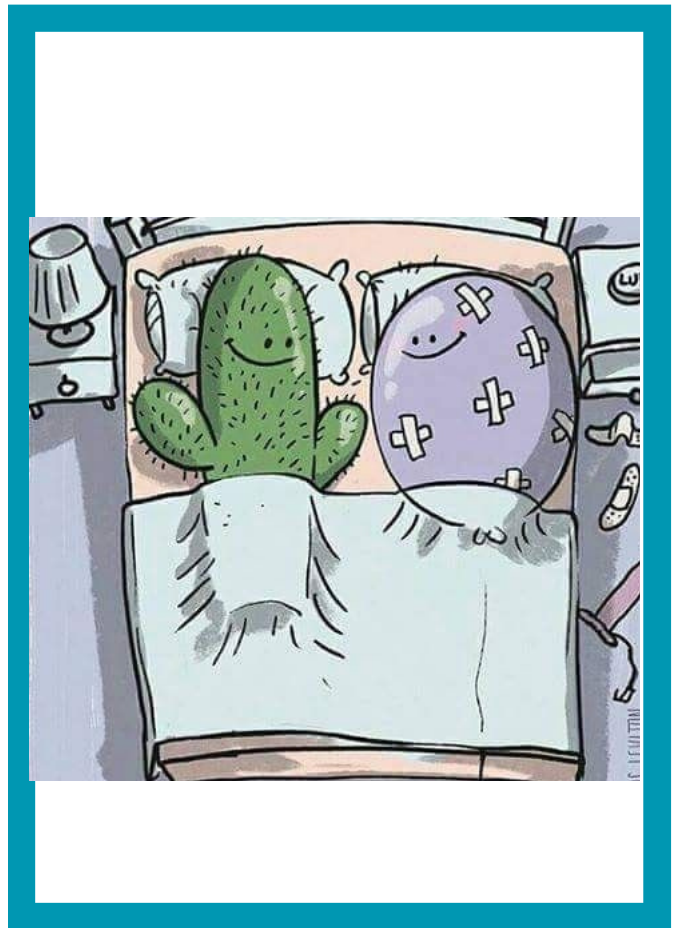






Atreverse a sentir





¡har que
llegue!

